

Type UNI-WM-HD

Heavy Duty pneumatisk aktuator

Scotch Yoke

Beskrivelse

HEAVY DUTY DESIGN

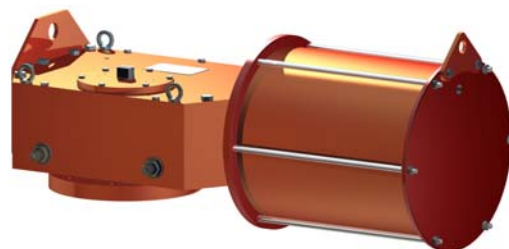
UNI-WM-HD aktuatorer er 90 grader drejende og er derfor designet til at operere kugleventiler, butterflyventiler og toldhaner. Både dobbeltvirkende (DA) og enkeltvirkende med fjeder-retur(SR).

De er med standard interface mellem ventil og tilbehør: ISO 5211 og NAMUR.

Den kraftige konstruktion gør dem velegnede i flere applikationer indenfor gas, off-shore, petro-kemiske fabrikker osv.

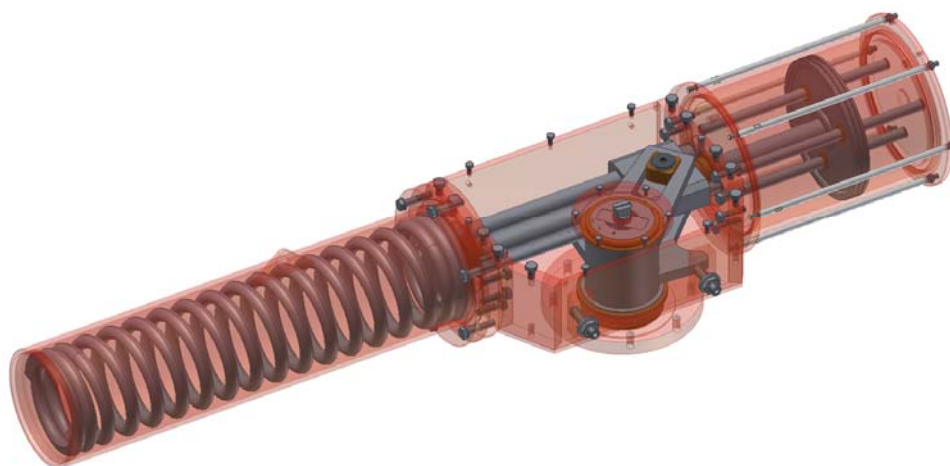
Specifikation

- "Heavy Duty" konstruktion
- Scotch Yoke design
- Alle dele i stål
- Komplet ISO 5211
- Alle pneumatiske dele er korrosionsbestandige.



Detaljer

- ⇒ 2 bøsninger ved "yoken" sikrer at der ikke er metallisk kontakt.
- ⇒ Dobbelt O-ring på stemplet for sikker adskillelse mellem kamrene i cylinderen.
- ⇒ Selve huset har udluftninger for at imødegå overtryk fra ventilen. Huset er totalt tætnet.
- ⇒ Selve huset er svejst - ikke støbt
- ⇒ Fjedrene har 3 styrestænger for præcis styring af stemplet.
- ⇒ 2 justeringskruer for åben/lukke stilling, placeret på selve aktuatorhuset ikke på cylinderen for at minimere risiko for lækage.



Type UNI-WM-HD

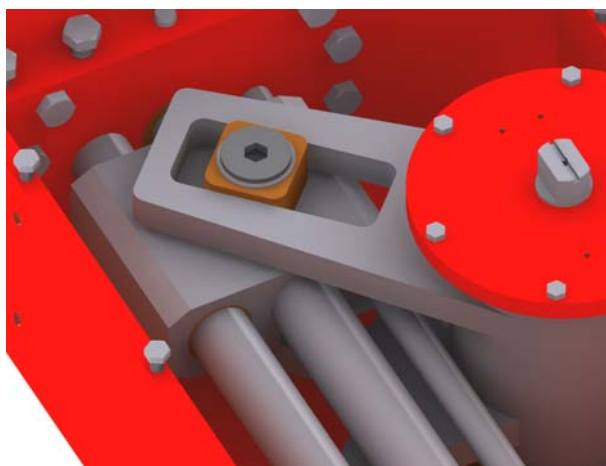
Heavy Duty pneumatisk aktuator

Scotch Yoke

Sikkerhed (fail-safe)

Fjederboksen kan let afmonteres for vedligehold eller udskiftning uden specialværktøj.

I mange applikationer med "emergency shut down" er periodiske funktionscheck påkrævede.



Jævn bevægelse

Aktuatoren har en jævn gang og en rolig start og stop af bevægelsen.

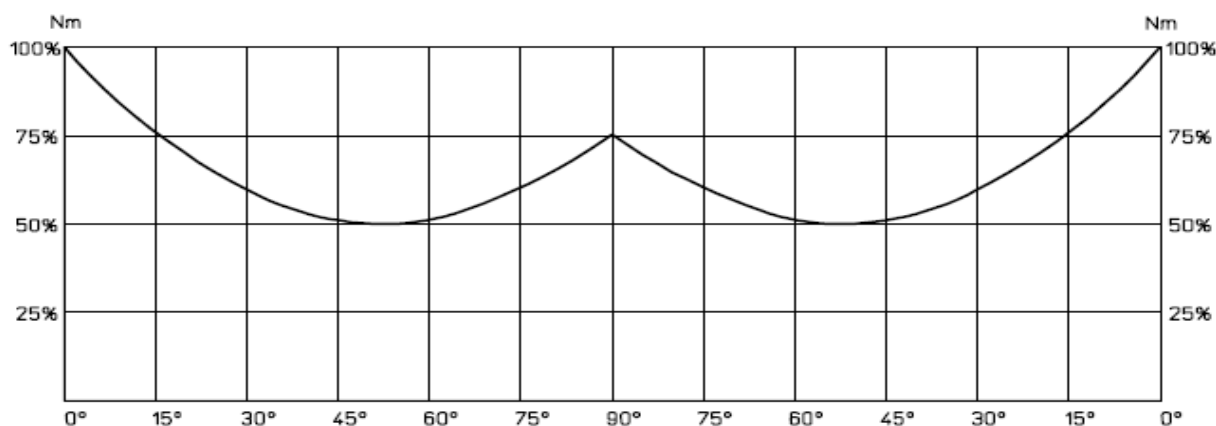
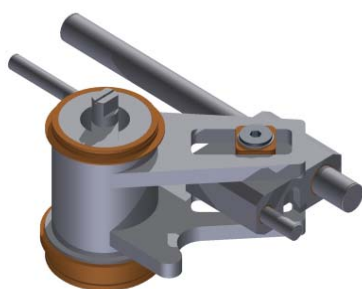
Dette opnås ved:

- styrestænger der følger Yokens bevægelse
- styrestænger gennem luftcylinderen
- 2 bøsninger (øvre og nedre) på Yoken der forhindrer metallisk kontakt

Scotch Yoke

Scotch Yoke systemet gør denne aktuator velegnet til ventiler med høje drejemomenter.

Det giver højere "break-away" moment dvs i start og stop position, end i midterpositionen hvor krav til moment er mindre



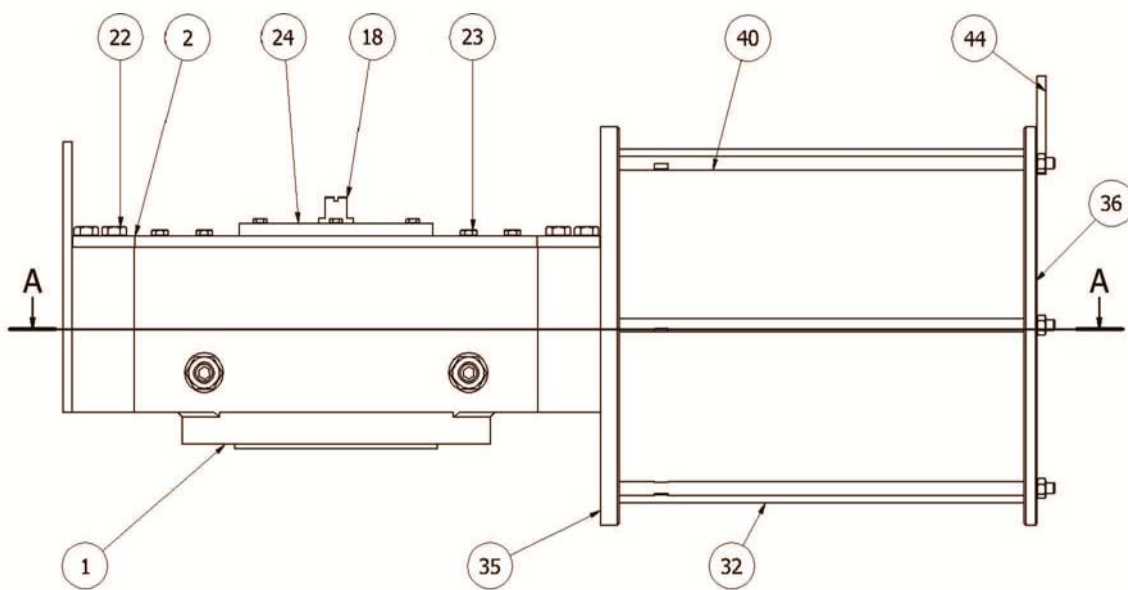
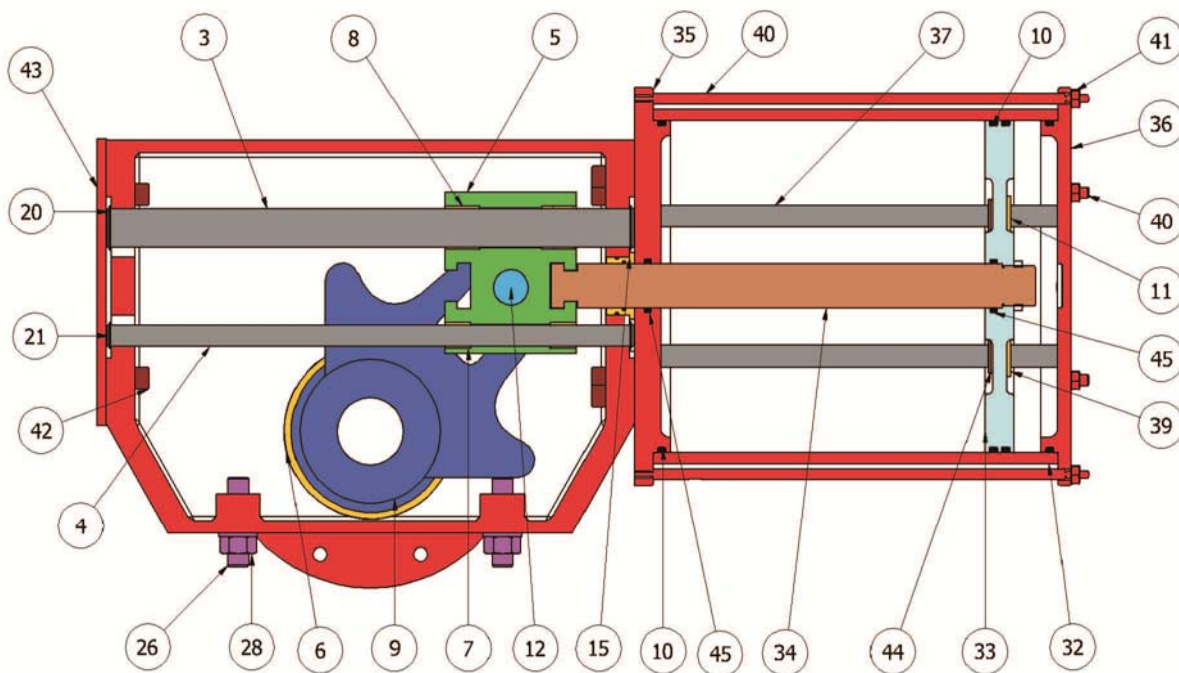
Type UNI-WM-HD

Heavy Duty pneumatisk aktuator

Dobbeltvirkende (DA)

Materialer

A-A



Type UNI-WM-HD
Heavy Duty pneumatisk aktuator
Dobbeltvirkende (DA)

Uni-Valve A/s
 VENTILER & INSTRUMENTER



Uni-Valve A/S—Sydvestvej 138-140—2600 Glostrup—Danmark

mail@uni-valve.com—www.uni-valve.com

Tel.: +45 43 43 82 00—Fax: +45 43 43 74 75

Materialer

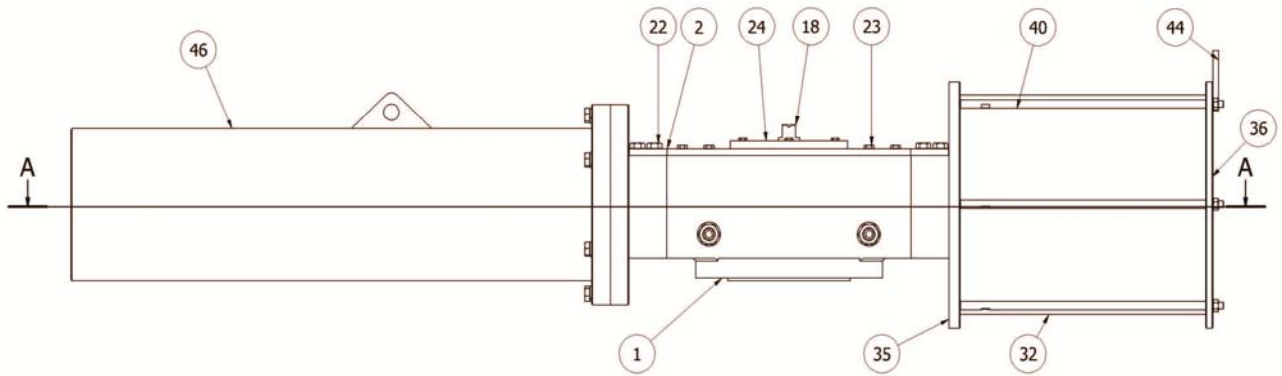
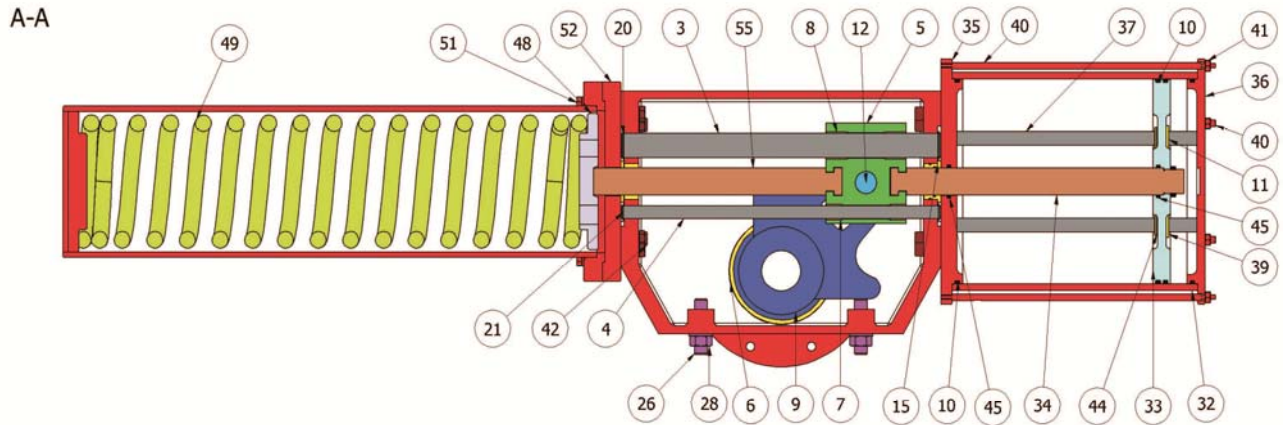
Pos.	Del	Materiale	Behandling	Antal
1	Hus	Stål	Epoxy	1
2	Låg	Stål	Epoxy	1
3	Trolley styrestang 1	Forkromet stål		1
4	Trolley styrestang 2	Forkromet stål		1
5	Trolley	Stål	Fosfatbehandlet	1
6	Bøsning	Bronze		2
7	Trolley bøsning 1	Bronze		1
8	Trolley bøsning 2	Bronze		1
9	Yoke	Stål	Fosfatbehandlet	1
10	O-ring stempel	Nitril		4
11	O-ring stempel bøsning	Nitril		12
12	Stift	Stål	Fosfatbehandlet	1
15	Tværgående bøsning	Bronze		1
18	NAMUR adaptor	Aluminium	Epoxy	1
20	Låseringe	Stål		2
21	Låseringe	Stål		2
22	Skruer låg	Stål		10
23	Skruer låg	Stål		5
24	Øvre låg	Stål	Epoxy	1
26	Justeringskrue	Stål		2
28	Justeringsmøtrik	Stål		2
32	Cylinderhus	Stål	Fosfatbehandlet / epoxy	1
33	Stempel	Stål	Fosfatbehandlet	1
34	Stempelstang	Forkromet stål		1
35	Forreste flange	Stål	Epoxy	1
36	Bagerste flange	Stål	Epoxy	1
37	Stempel styrestang	Forkromet stål		3
38	Møtrik	Stål		1
39	Styrestang bøsning	Bronze		3
40	Låsestang	Stål	Epoxy	6
44	Låseringe	Stål		3
45	O-ring stempelstang	Nitril		2
51	Møtrik	Stål	Epoxy	6

Type UNI-WM-HD

Heavy Duty pneumatisk aktuator

Enkeltvirkende fjeder retur (SR)

Materialer



Type UNI-WM-HD

Heavy Duty pneumatisk aktuator

Enkeltvirkende fjeder retur (SR)

Uni-Valve A/s
VENTILER & INSTRUMENTER



Materialer

Pos.	Del	Materiale	Behandling	Antal
1	Hus	Stål	Epoxy	1
2	Låg	Stål	Epoxy	1
3	Trolley styrestang 1	Forkromet stål		1
4	Trollry styrestang 2	Forkromet stål		1
5	Trolley	Stål	Fosfatbehandlet	1
6	Bøsning	Bronze		2
7	Trolley bøsning 1	Bronze		1
8	Trolley bøsning 2	Bronze		1
9	Yoke	Stål	Fosfatbehandlet	1
10	O-ring stempel	Nitril		4
11	O-ring stempel bøsning	Nitril		12
12	Stift	Stål	Fosfatbehandlet	1
15	Tværgående bøsning	Bronze		1
18	NAMUR adaptor	Aluminium	Epoxy	1
20	Låseringe	Stål		2
21	Låseringe	Stål		2
22	Skruer låg	Stål		10
23	Skruer låg	Stål		5
24	Øvre låg	Stål	Epoxy	1
26	Justeringskrue	Stål		2
28	Justeringsmøtrik	Stål		2
32	Cylinderhus	Stål	Fosfatbehandlet / epoxy	1
33	Stempel	Stål	Fosfatbehandlet	1
34	Stempelstang	Forkromet stål		1
35	Forreste flange	Stål	Epoxy	1
36	Bagerste flange	Stål	Epoxy	1
37	Stempel styrestang	Forkromet stål		3
38	Møtrik	Stål		1
39	Styrestang bøsning	Bronze		3
40	Låsestang	Stål	Epoxy	6
44	Låseringe	Stål		3
45	O-ring stempelstang	Nitril		2
46	Fjederboks	Stål	Epoxy	1
48	Fjederplade	Stål		1
49	Fjeder	SiCr	Epoxy	1
51	Skruer	Stål		6
52	Forbindelsesflange	Stål	Epoxy	1
55	Fjederstang	Forkromet stål		1

Uni-Valve A/S—Sydvestvej 138-140—2600 Glostrup—Danmark

mail@uni-valve.com—www.uni-valve.com

Tel.: +45 43 43 82 00—Fax: +45 43 43 74 75