

Kugleventil type UNI-S36

DN8 - 80

PN248

Uni-Valve A/s
VENTILER & INSTRUMENTER



Beskrivelse

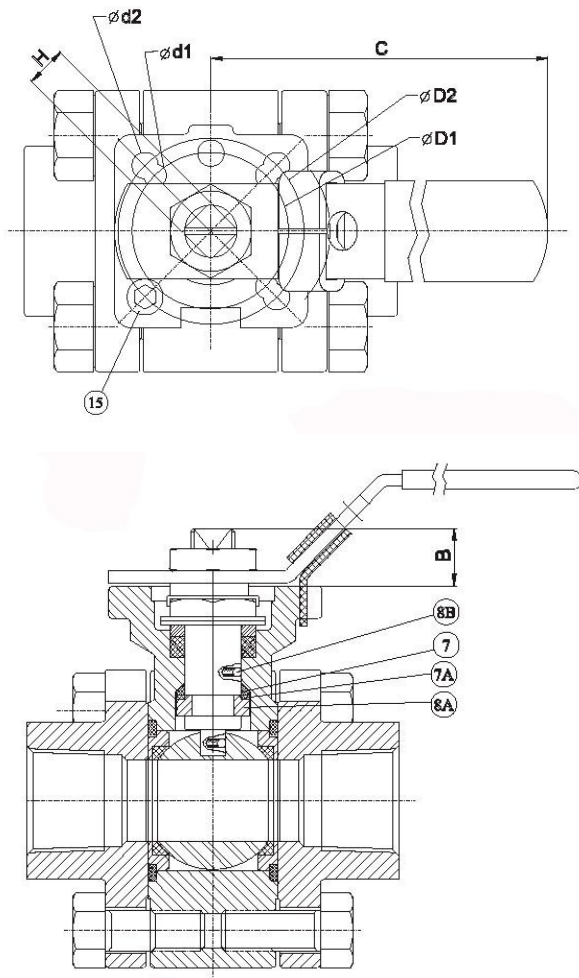
UNI-S36, højtryk kugleventil i syrefast rustfrit stål PN248 med ISO-topflange, direkte montage af aktuator og fuldt gennembløb.

UNI-S36 konstruktion og godstykkelse iht. ASME B16.34.

UNI-S36 standard sæde er PEEK med DELRIN som option ved lavere temperaturer.

UNI-S36 har fuldt gennembløb fra 1/4" til 2" (DN8 – DN50).

UNI-S36 kan leveres i fire safe design med metalliske sæder iht. API607 vers 4.



Dim: 1/4" - 3/4" (DN8-DN20)

Specifikation

- ⇒ Hus og endestykker voksstøbt
- ⇒ Konstruktion og godstykkelse iht. ASME B16.34
- ⇒ Stål og rustfrit stål
- ⇒ ISO 5211 top-flange
- ⇒ Justerbar spindelpakning
- ⇒ Udblæsningssikker spindel
- ⇒ Fuldt gennembløb
- ⇒ Testet under vand ved 80-100 psi
- ⇒ Tilslutninger: gevind og/eller svejseender
- ⇒ Låsemekanisme

Optioner

- ⇒ Elektrisk eller pneumatisk aktuator
- ⇒ PTFE / PFA coating (40-70 μ m)
- ⇒ Fjederbelastet håndtag
- ⇒ Kryogen
- ⇒ Hastelloy C, Alloy 20, Duplex, Monel 400
- ⇒ Fire-safe design

Kugleventil type UNI-S36

DN8 - 25

PN248

Uni-Valve A/s
VENTILER & INSTRUMENTER



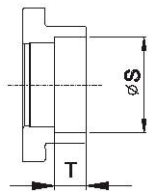
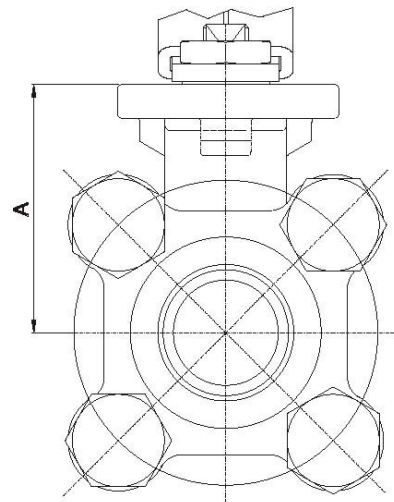
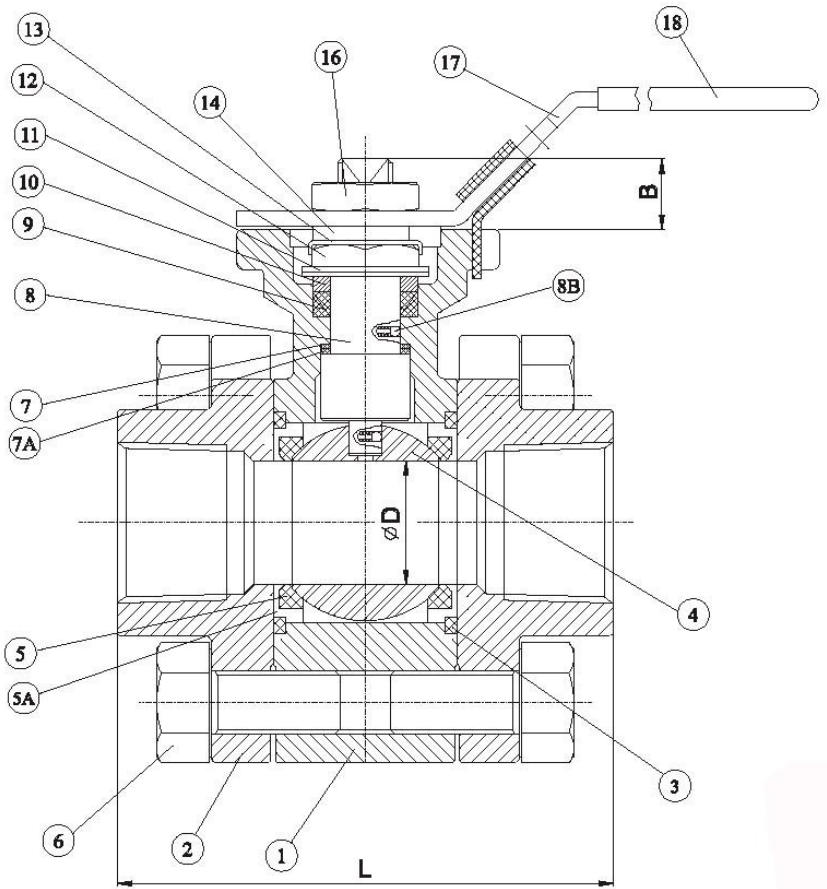
Uni-Valve A/S—Sydvestvej 138-140—2600 Glostrup—Danmark

mail@uni-valve.com—www.uni-valve.com

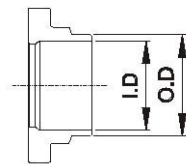
Tel.: +45 43 43 82 00—Fax: +45 43 43 74 75

Materialer og mål

Pos.	Del	Materiale
1	Hus	AISI316
2	Endestykke	AISI316
3	Pakning	PTFE
4	Kugle	AISI316
5	Sæde	PEEK
5A	Sædeholder	AISI316
6	Bolte	AISI304
7	Spindel pakning	TFM
7A	Spindel pakning	PEEK
8	Spindel	AISI316
8A	Split ring	AISI316
8B	Anti-static	AISI316
9	Spindel pakning	PTFE
10	Bøsning	AISI304
11	Fjederskiver	AISI301
12	Spindel møtrik	AISI304
13	Låseskive	AISI304
14	Afstandskive	AISI304
15	Stop pin	AISI304
16	Håndtag møtrik	AISI304
17	Håndtag	AISI304
18	Greb	Plastik



SOCKET WELD



BUTT WELD

DN	A	B	C	D	D1	D2	d1	d2	H	L	S (SW)	T (SW)	OD	ID
DN8 (1/4")	46	11	130	11	36	42	6.0	7.0	9	66	14.1	11.2	14.0	8.8
DN10 (3/8")	46	11	130	11	36	42	6.0	7.0	9	66	17.5	11.2	17.5	13.1
DN15 (1/2")	48	11	130	15	36	42	6.0	7.0	9	70	21.8	12.7	21.3	15.9
DN20 (3/4")	53	14	155	20	-	50	-	7.2	11	92	27.1	14.3	26.7	20.6
DN25 (1")	59	14	155	25	-	50	-	7.2	11	105	33.8	15.9	33.3	26.6

Kugleventil type UNI-S36

DN32 - 50

PN248



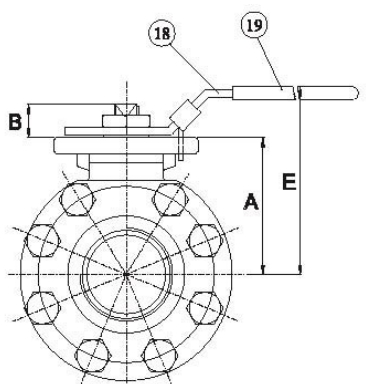
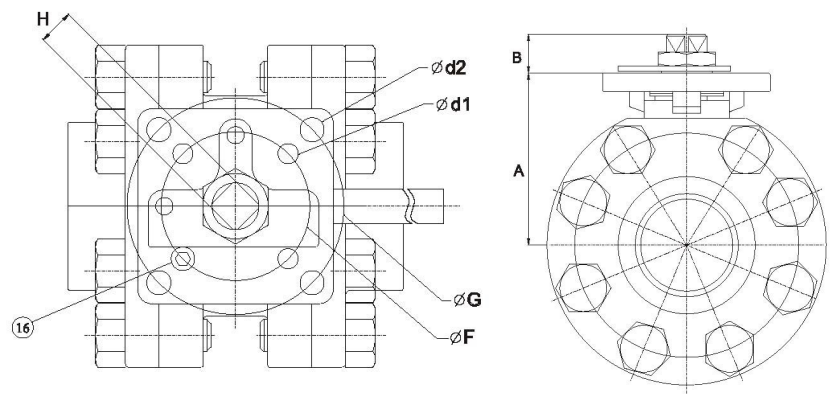
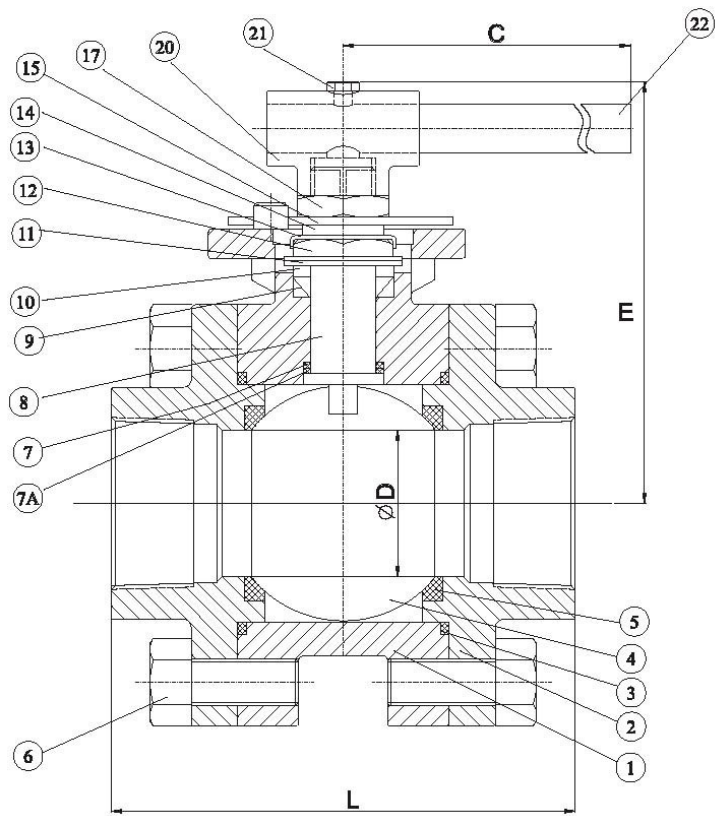
Uni-Valve A/S—Sydvestvej 138-140—2600 Glostrup—Danmark

mail@uni-valve.com—www.uni-valve.com

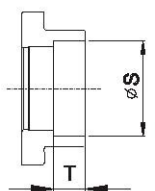
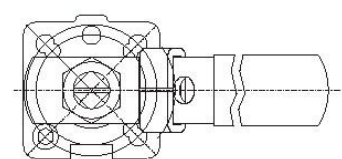
Tel.: +45 43 43 82 00—Fax: +45 43 43 74 75

Materialer og mål

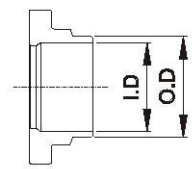
Pos.	Del	Materiale
1	Hus	AISI316
2	Endestykke	AISI316
3	Pakning	PTFE
4	Kugle	AISI316
5	Sæde	PEEK
6	Bolte	AISI304
7	Spindel pakning	TFM
7A	Spindel pakning	PEEK
8	Spindel	AISI316
9	Spindel pakning	PTFE
10	Bøsning	AISI304
11	Fjederskiver	AISI301
12	Spindel møtrik	AISI304
13	Låseskive	AISI304
14	Afstandskive	AISI304
15	Stop plade	AISI304
16	Stop pin	AISI304
17	Håndtag møtrik	AISI304
18	Håndtag	AISI304
19	Greb	Plastik
20	Håndtag base	CF8
21	bolt	AISI304
22	Håndtag	Stålrør



Dim: 1 1/4"-1 1/2" (DN32-DN40)



SOCKET WELD



BUTT WELD

DN	A	B	C	D	E	F	G	d1	d2	H	L	S (SW)	T (SW)	OD	ID
DN32 (1 1/4")	74	16	205	32	110	50	70	7.2	9.2	14	114	42.5	17.5	42.2	35.1
DN40 (1 1/2")	80	16	205	38	116	50	70	7.2	9.2	14	128	48.6	18.3	48.5	40.5
DN50 (2")	96	20	350	50	144	70	102	9.2	11.4	17	158	61.1	21.3	60.5	52.4

Kugleventil type UNI-S36

DN65 - 80

PN248



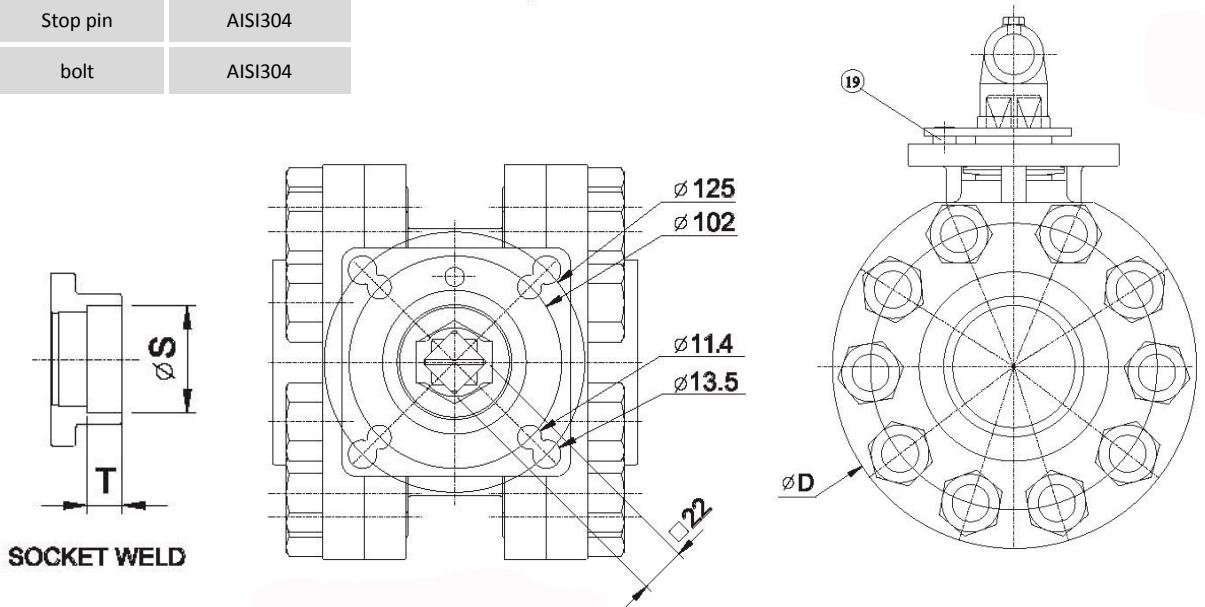
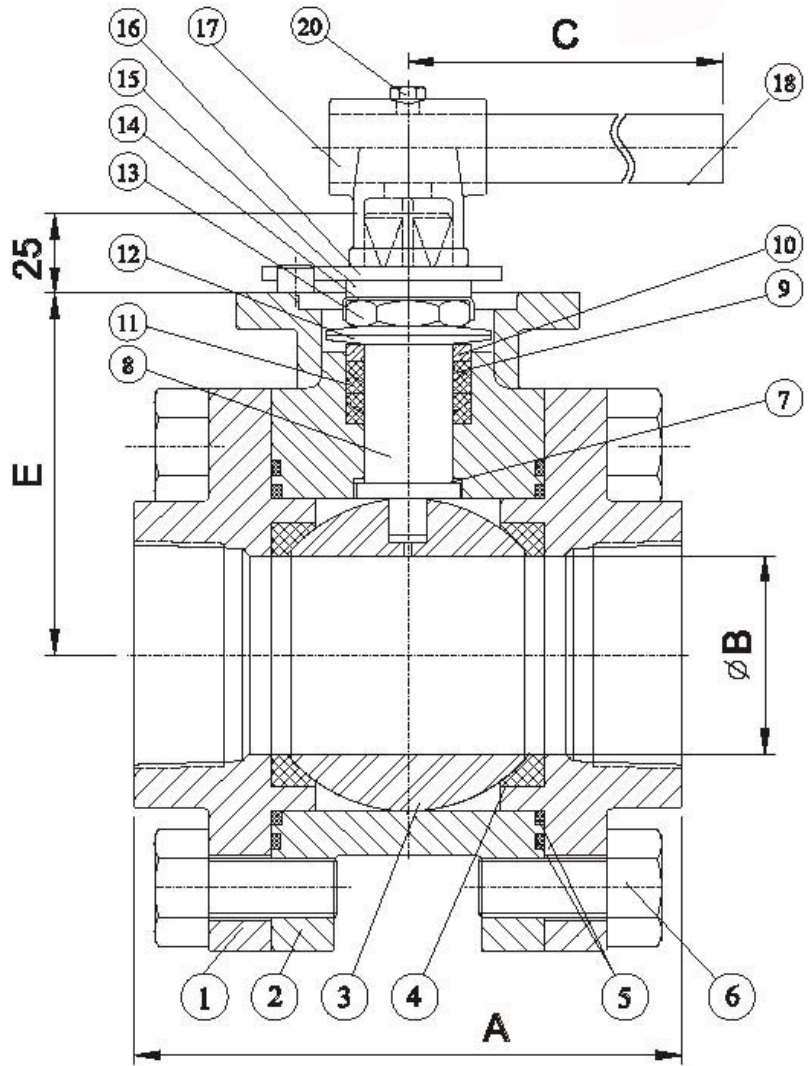
Uni-Valve A/S—Sydvestvej 138-140—2600 Glostrup—Danmark

mail@uni-valve.com—www.uni-valve.com

Tel.: +45 43 43 82 00—Fax: +45 43 43 74 75

Materialer og mål

Pos.	Del	Materiale
1	Endestykke	AISI316
2	Hus	AISI316
3	Kugle	AISI316
4	Sæde	PEEK
5	Pakning	PTFE
6	Bolte	AISI304
7	Spindel pakning	PEEK
8	Spindel	AISI316
9	Spindel pakning	PTFE
10	Bøsning	AISI304
11	Fjederskiver	AISI301
12	Spindel møtrik	AISI304
13	Låseskive	AISI304
14	Afstandskive	AISI304
15	Stop plade	AISI304
16	Håndtag møtrik	AISI304
17	Håndtag base	CF8
18	Håndtag	Stålrør
19	Stop pin	AISI304
20	bolt	AISI304



DN	A	B	C	D	E	F	S (SW)	T (SW)
DN65 (2 1/2")	-	63.5	400	-	-	-	73.9	22.2
DN80 (3")	196	78	500	200	126	165	89.9	25.4

Kugleventil type UNI-S36

DN8 - 80

PN248

Uni-Valve A/s
VENTILER & INSTRUMENTER



Uni-Valve A/s—Sydvestvej 138-140—2600 Glostrup—Danmark

mail@uni-valve.com—www.uni-valve.com

Tel.: +45 43 43 82 00—Fax: +45 43 43 74 75

Tryk / Temperatur

