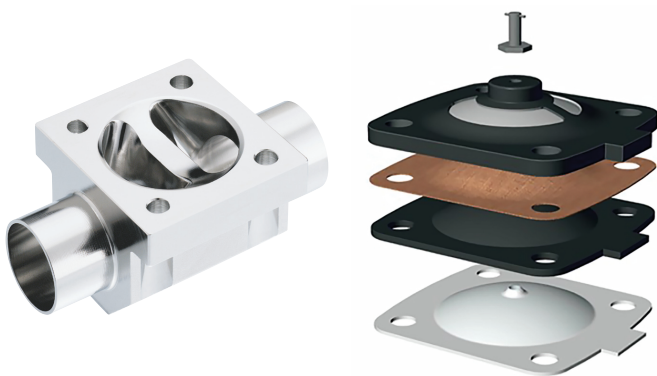


## Hygiejniske / Aseptiske ventiler

### Membranventiler

- Alle ventilhuse er produceret fra massivt stangmateriale
- Udelukker støbefejl, porrer, svejsesøm, varierende densitet og intern materialeforskydning



- Dimension: DN8 - DN100
- Tilslutninger: Svejs-, gevind-, tri-clamps, mejerikobling m.m
- Optioner: Kundetilpassede ventilhuse, fx. T-pattem, tankbundventil, blokventil eller prøveudtagning



### Kontraventil velegnet til CIP

- FDA godkendt tætning
- Elektropolerede overflader  $Ra \leq 0,8$



### Prøveudtagningsventil

- Uden "dødrum" - Clean Service
- Mange muligheder for forskellige sammenbygninger



### Reguleringsventil

- Udført i komplet syrefast rustfrit stål
- Certifikat iht. 3-A-Hygenic-Standards
- EHEDG certifikat