

UNI-S70-ISO

Direkte montage af aktuator
Mounting pad for actuator
Flanschplatte für Antriebsaufbau

3-delt kugleventil
3-piece ball valve
3-teiliger Kugelhahn

DN8 – 100

PN63

Type / series / baureihe

- UNI-S70-SL DN8 – DN100
Svejsendeer, fuldt gennemløb /
welding connections, full bore /
Anschweissenden, voller Durchgang
- UNI-S70-G DN8 – DN50
Gevindender (muffer), fuldt gennemløb /
Threaded connections, full bore /
Innengewinde, voller Durchgang
- UNI-S70C Stål / carbon steel / Stahl

Beskrivelse / Description / Beschreibung

- Topflange, top flange, Kopfflansch: DIN 3337 (ISO 5211)
- 45° spindeltætning nedre, stem packing lower, Spindeldichtung unter
- VITON O-ring
- V-formede spindelpakninger øvre, V-shaped stem packings upper, V-Scheibe Spindeldichtung oben
- Antistatisk spindel, anti-static stem, Antistatik Spindel

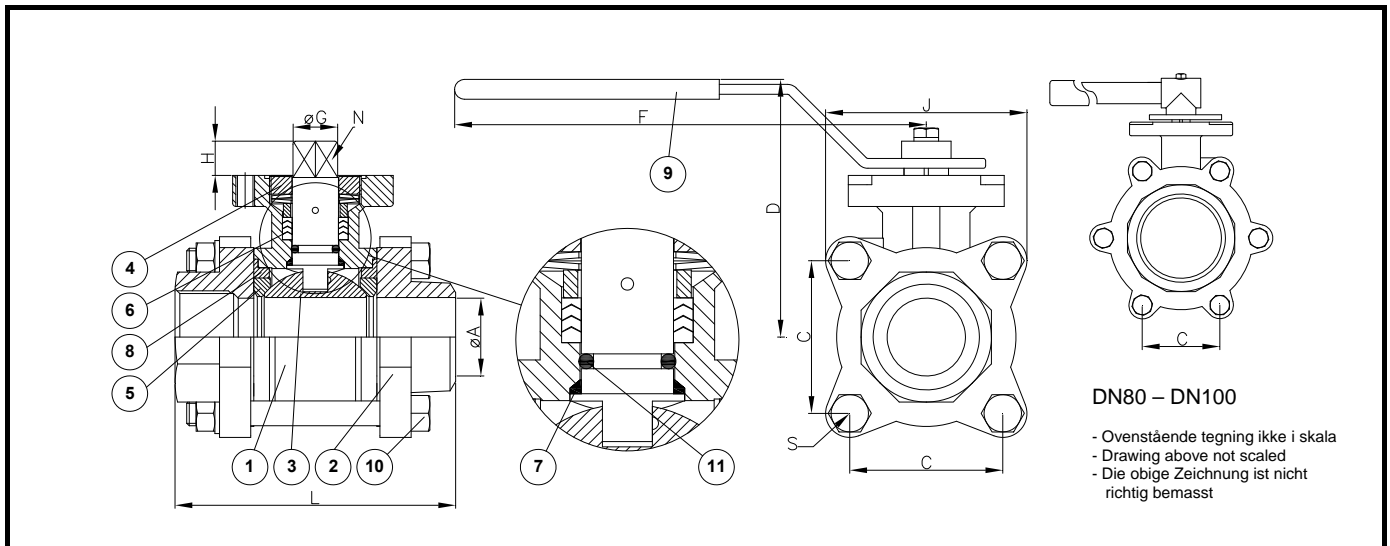
Godkendelser / approvals / Zulassungen

- Materialecertifikat / material certificate / Werkstoffzertifikat - EN10204-3.1
- PED 97/23/EC – module D1
- FDA (EU 1935/2004)
- ATEX

Aktuatorer – datablad PN 06.33 og PN 06.35

Actuators – datasheet PN 06.33 and PN 06.35

Antriebe – Datenblatt PN 06.33 oder PN 06.35



Pos.	Del	Materiale	Part	Material	Teil	Werkstoffe
1	Hus	AISI316 / stål	Body	AISI316 / carbon steel	Gehäuse	1.4408 / 1.0570
2	Svejs- og gevindender	AISI316 / stål	Butt welded and threaded connections	AISI316 / carbon steel	Anschweissende und Innengewinde	1.4408 / 1.0570
3	Kugle	AISI316	Ball	AISI316	Kugel	1.4408
4	Spindel og låsering	AISI316	Stem and disc plate	AISI316	Spindel und Sicherungskappe	1.4408
5	Sæder	PTFE	Seat	PTFE	Sitzdichtung	PTFE
6	Spindelpakninger øvre	PTFE	Stem packings upper	PTFE	Spindeldichtungen oben	PTFE
7	45° spindelpakning nedre	PTFE	45° stem packing lower	PTFE	45° Spindeldichtung unter	PTFE
8	Huspakning	PTFE	Body gasket	PTFE	Gehäusedichtung	PTFE
9	Håndtag	AISI304	Handle	AISI304	Hahngriff	1.4301
10	Bolte og møtrikker	AISI304	Body bolts and nuts	AISI304	Schrauben und Muttern	1.4301
11	O-ring	VITON	O-ring	VITON	O-ring	VITON

DN	øA	C	D	F	øG	H	J	L	Svejsendeer Welding ends Anschweissenden	L	Gevindender Threaded ends Innengewinde	N	S	Vægt Weight Gewicht	ISO-5211
8	1/4"	9,4	32,5	75	132	11,8	7	46	70	65	9	M6	0,7	F03/F04	
10	3/8"	12,7	32,5	75	132	11,8	7	46	70	65	9	M6	0,7	F03/F04	
15	1/2"	15	32,5	75	132	11,8	7	46	75	75	9	M6	0,8	F03/F04	
20	3/4"	20	36,4	78	132	11,8	8	52	90	80	9	M8	0,9	F03/F04	
25	1"	25	49,1	87	195	14,1	11	64	100	90	11	M8	1,6	F04/F05	
32	1-1/4"	32	56	92	195	14,1	11	73	110	110	11	M10	2,2	F04/F05	
40	1-1/2"	38	64,8	105	210	17,8	14	83	125	120	14	M10	3,3	F05/F07	
50	2"	50	76,2	114	210	17,8	14	97	150	140	14	M12	4,8	F05/F07	
65	2-1/2"	65	96,2	146	335	22,3	17	125	190	185	17	M16	9,8	F07/F10	
80	3"	80	71	158	335	22,3	17	185	220	205	17	M16	14,2	F07/F10	
100	4"	100	85	201	405	28,3	22	220	270	240	22	M16	23,1	F10/F12	

Ret til ændringer forbeholdes / subject to changes / Änderungen vorbehalten